

JA教育ローン

金利優遇プラン

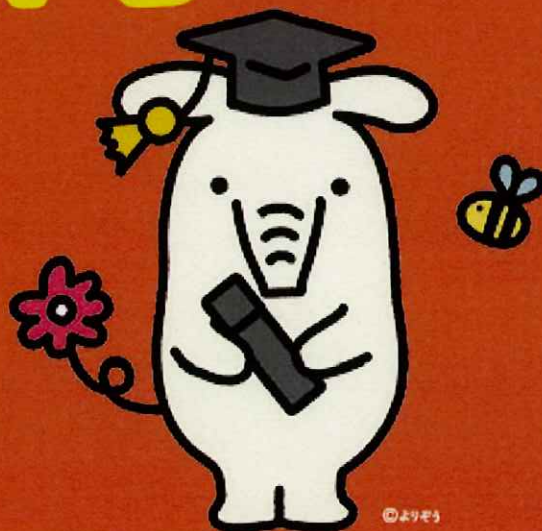
〈プラン期間〉

2021年8月1日(日)~2022年1月31日(月)

最大引下げ後適用金利

固定
金利

年1.70%



プラン期間
適用金利(固定金利)

最大で

年2.40% ▶▶▶ 年▲0.70%引下げ
(条件あり)

JA教育ローン申込概要



JAとお取引は初めてのお客様もお気軽にご相談ください。

ご利用いただける方

- ◆借入時の年齢が満20歳以上、最終返済時の年齢が満71歳未満
- ◆勤続(営業)年数が1年以上
- ◆年取200万円以上(正組合員は150万円以上)

ご融資金額

- ◆10万円以上1,000万円以内(所要金額の範囲内)

ご融資期間

- ◆最長15年以内(ただし、在学期間+9年以内)

ご返済方法

- ◆元利均等返済(月払またはボーナス月増額返済併用方式)

担保・保証

- ◆担保:無担保
- ◆保証:別途保証会社の保証料(0.50%~1.50%)が必要になります。
- ◆団体信用生命共済にご加入いただけます。

手数料

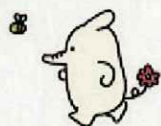
- ◆別途、当JA所定の事務手数料が必要になります。



資金使途

教育に関する全てのご資金

- ①入学金 ②授業料 ③学費
 - ④施設費 ⑤アパート等入居・家賃費用
- ※①~④は教育施設へ納入する資金



金利引下げ条件



「年最大▲0.70%まで金利引下げ」

以下①から⑥より2項目以上必須選択

- ①農産物販売代金の入金者(家族含む) ▲0.30%
- ②JAへ給与振込(5万円以上)されている方 ▲0.30%
- ③JAカード加入者 ▲0.30%
- ④5大公共料金の口座振替2件以上されている方(同居家族含む)
(電気・電話・ガス・水道・NHK) ▲0.20%
- ⑤JA定期貯金・定期積金契約者 ▲0.20%
(定期貯金...金額:50万円以上/期間:3年以上
定期積金...金額:毎月1万円以上/期間:3年以上/掛込方法:口座振替)
- ⑥JA個人ネットバンクの利用者 ▲0.20%
- ⑦年金受給を口座指定(家族含む)されている方 ▲0.20%
- ⑧住宅ローン利用者(当JA) ▲0.20%

※上記お取引は、当JAでの契約が対象となります。なお、既に取引をされている方、同時にお取引をされる方も対象となります。



スマートフォン、パソコンからの
仮申込みも可能です。

インターネットからのお申込は、
こちら。



基幹協会ネットローン

三井UFJニコスネットローン

※詳しくはお近くのJA窓口にお問い合わせください。店頭にて返済額の試算を承っております。

※ローン商品の詳しい内容については、店頭に説明書をご用意しております。

※審査の結果、ローン利用のご希望に添えない場合もございますので、ご了承ください。