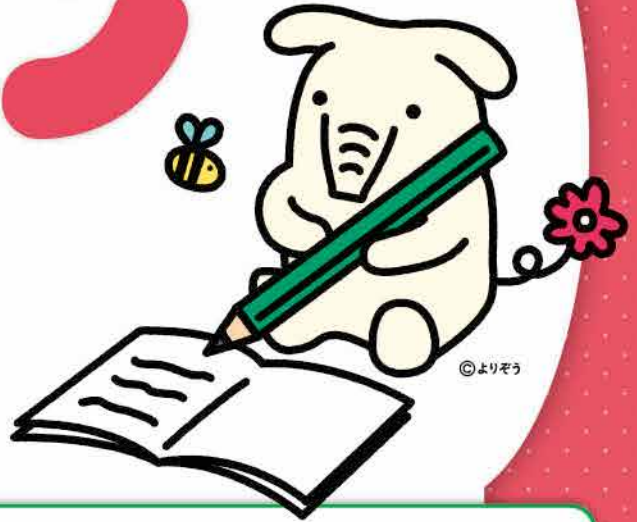


# JA教育ローン



最大引下げ後適用金利

固定金利

# 年1.70%

©よりそう



## 金利優遇

〈プラン期間〉

2022年8月1日(月)~2023年1月31日(火)

プラン期間適用金利(固定金利)年▲2.40% **最大で** 年▲0.70%引下げ(条件あり)

### JA教育ローン申込概要

JAとのお取引は初めてのお客様もお気軽にご相談ください。

#### ご利用いただける方

- ◆借入時の年齢が満20歳以上、最終返済時の年齢が満71歳未満
- ◆勤続(営業)年数が1年以上
- ◆年収200万円以上(正組合員は150万円以上)

#### ご融資金額

- ◆10万円以上1,000万円以内(所要金額の範囲内)

#### ご融資期間

- ◆最長15年以内(ただし、在学期間+9年以内)

#### ご返済方法

- ◆元利均等返済(月払またはボーナス月増額返済併用方式)

#### 担保・保証

- ◆担保:無担保
- ◆保証:別途保証会社の保証料(0.50%~1.50%)が必要になります。
- ◆団体信用生命共済にご加入いただけます。

#### 手数料

- ◆別途、当JA所定の事務手数料が必要になります。

### 資金使途

#### 教育に関する全てのご資金

- ① 入学金 ② 授業料 ③ 学費
- ④ 施設費 ⑤ アパート等入居・家賃費用

※①~④は教育施設へ納入する資金

### 金利引下げ条件

#### 「年最大▲0.70%まで金利引下げ」

以下①から⑧より2項目以上必須選択

- ① 農産物販売代金の入金者(家族含む) ..... ▲0.30%
- ② JAへ給与振込(5万円以上)されている方 ..... ▲0.30%
- ③ JAカード加入者 ..... ▲0.30%
- ④ 5大公共料金の口座振替2件以上されている方(同居家族含む)  
(電気・電話・ガス・水道・NHK) ..... ▲0.20%
- ⑤ JA定期貯金・定期積金契約者 ..... ▲0.20%  
(定期貯金…金額:50万円以上/期間:3年以上  
定期積金…金額:毎月1万円以上/期間:3年以上/掛込方法:口座振替)
- ⑥ JA個人ネットバンクの利用者 ..... ▲0.20%
- ⑦ 年金受給を口座指定(家族含む)されている方 ..... ▲0.20%
- ⑧ 住宅ローン利用者(当JA) ..... ▲0.20%

※上記お取引は、当JAでの契約が対象となります。なお、既にお取引をされている方、同時にお取引をされる方も対象となります。



基金協会ネットローン

スマートフォン、パソコンからの  
仮申込みも可能です。

インターネットからのお申込は、  
こちら。



三農UFJエコネットローン

※詳しくはお近くのJA窓口にお問い合わせください。店頭にてご返済額の試算を承っております。

※ローン商品の詳しい内容については、店頭にて説明書をご用意しております。

※審査の結果、ローン利用のご希望に添えない場合もございますので、ご了承ください。